

新商品案内

☆印はメーカー標準価格

標準価格は税抜き表示

エキスパンションバルブ

MOBILY【3187】

品番	参考品番	メーカー	代表車種	型式	サプライヤー品番	標準価格
MB-DH001	88515-B2050 88515-B2020	ダイハツ	タント	L375/385・LA600/610	447500-7600	☆ 5,900
			ムーヴ	L175/185・LA100/110		
			ミラ(イース)	L275/285・LA300/310		
			ハイゼットキャディ	LA700/710		
		トヨタ	ピクシススペース	L575A/585A		
			ピクシスメガ	LA700/710		
		スバル	ルクラ	L455/465		
			ステラ	LA100/110		
MB-DH002	88515-B1030 99515-97502	ダイハツ	ハイゼット	S200/210/320/330	447500-2370	☆ 5,900
			ハイゼットトラック	S201/211		
			グランマックス	S403/413		
		トヨタ	ライト・タウンエース	S402#/412#		
			ピクシスバン・トラック	S321M/331M・S201		
		スバル	ディアズ & サンバーバン	S321/331		
			サンバートラック	S201/211		
MB-DH003	88515-97202	ダイハツ	タント	L350/360	447500-2850	☆ 9,000
			ムーヴ	L150/160		
			ミラジーノ	L650/660		
MB-SZ001	95431-82K01	スズキ	ワゴンR	MH23S	-	☆ 4,800
	95431-82K00		パレット	MK21S		
	1A12-61-J14A	マツダ	AZワゴン	MJ23S		
	1A12-61-J14					
	92200-4A00D	ニッサン	ルークス	ML21S		
	92200-4A00E					
MB-SZ002	95431-68H10	スズキ	エブリイ	DA64#	-	☆ 4,800
	1A17-61-J14	マツダ	スクラム ワゴン&バン	DG64V		
	1A18-61-J14		キャロル	HB25S		
	1A16-61-J14					
	92200-4A00F	ニッサン	クリッパー	DG64V		
	MQ507363	ミツビシ	ミニキャブ	DS64#		
MB-SZ003	95431-68H00	スズキ	エブリイ	DA64#	447500-3020	☆ 4,800
	95431-58J10		ワゴンR	MH21S/22S		
	95431-58J00		アルト	HA24#		
			MRワゴン	MF22S		
			セルボ	HG21S		
	1A10-61-J14	マツダ	スクラム ワゴン&バン	DG64V		
	1A11-61-J14		AZワゴン	MJ21S/22S		
	1A09-61-J14		キャロル	HB24S		
	27625-4A00A	ニッサン	モコ	MG22S		
		ピノ	HC24S			

新商品案内

☆印はメーカー標準価格

標準価格は税抜き表示

エクスパンションバルブ

MOBILY【3187】

品番	参考品番	メーカー	代表車種	型式	サプライヤー品番	標準価格
MB-SZ004	95431-61P00	スズキ	エブリイ	DA17V/17W	-	☆ 4,800
	95431-71L00		MRワゴン	MF33S		
	95431-74P00		ハスラー	MR31S/41S		
			ワゴンR	MH34S/35S/44S/55S		
			アルト	HA36S		
			スペーシア	MK32S/42S/53S		
			ラパン	HE33S		
			XBEE	MN71S		
			イグニス	FF21S		
	27625-4A00D	ニッサン	NV100クリッパー/リオ	DR17V/17W		
	1A19-61-J14	マツダ	モコ	MG33S		
			スクラム ワゴン&バン	DG17V		
			フレア クロスオーバー	MS31S/41S		
			フレア	MJ34S/55S		
			フレア ワゴン	MM32S/53S		
	1A20-61-J14		キャロル	HB36S		
			MQ507533	ミツビシ		
			デリカ D:2	MB15S		
MB-SZ005	95431-68L00	スズキ	アルト・スペーシア	HA25#・MK32S	447500-3750	☆ 4,800
MB-SBR001	73531TC000 73531TC010 73531TC020	スバル	サンバー	TT#・TV#・TW#	503714-1540	☆ 5,100
MB-TY001	88515-22230	トヨタ	マークII・チェイサー	JZX10#	88515-22230	☆ 10,500
MB-TY002	88515-28160	トヨタ	カローラ・ノア・ヴォクシー	NZE121・AZR60	88515-28160	☆ 10,200
MB-NS001	92200-1HP0C	ニッサン	セレナ	C26 / C27	-	☆ 6,820
			ノート	E12		
			エルグランド	E52		
			エクストレイル	T31 / T32		
	95431-51Z10	スズキ	ランディ	SC26・SHC26		
MB-NS002	92200-3DF0B	ニッサン	NV200	M20		☆ 6,820
MB-NS003	92200-6A00C	ニッサン	デイズ ルークス	BA1		☆ 7,560



代表画像

新商品案内

☆印はメーカー標準価格

標準価格は税抜き表示

イグニッションコイル

アーネスト【1303】

品番	参考品番	メーカー	代表車種	型式	標準価格
NSDI-2007	22448-5TT0A 22448-5TA0A	ニッサン	セレナ	C27	☆ 9,770

ブレーキマスターシリンダ

ミヤコ自動車工業【1781】

品番	参考品番	メーカー	代表車種	型式	標準価格
TD-T942	47201-K0050	トヨタ	ヤリス(クロス) シエンタ	MXPA1#・MXPB1# MXPC1#	☆ 20,300
TD-T943	47201-K0060	トヨタ レクサス	ヤリス(GRヤリス) レクサスLBX	MXPA10・GXPA16 GAYA16	☆ 20,300
TD-T944	47201-12C50	トヨタ	カローラ(スポーツ)	MZEA17・MZEA12	☆ 20,300
TD-T945	47201-12C60	トヨタ	カローラスポーツ	NRE210	☆ 20,300
TD-T947	47201-42400	トヨタ	ハリアー RAV4	MXUA80/85 MXAA5#	☆ 20,300
TD-T948	47201-78020	レクサス	レクサスNX350	AAZA2#・TAZA25	☆ 20,300

リブスターベルト

三ツ星ベルト【1780】

品番	参考品番	メーカー	代表車種	型式	標準価格
4PK950L	99364-K0950	トヨタ	ランドクルーザー	GDJ76W	☆ 2,430
7PK2068	90616-02784		ランドクルーザー	GDJ250W	☆ 8,300

アイドリングストップ車バッテリー GOLD

MAXTORM【2880】

品番	仕様					標準価格
	CCA(A)	長さ(mm)	幅(mm)	総高(mm)	質量(kg)	
M-55/B20L-M	400	195	127	220	10.7	オープン
M-55R/B20R-M	400	195	127	220	10.7	オープン
N-70/B24L-M	460	236	127	220	12.9	オープン
Q-105/D23L-M	660	230	171	220	16.8	オープン
Q-105R/D23R-M	660	230	171	220	16.8	オープン
S-120/D26L-M	760	258	172	220	19	オープン
T-135/D31L-M	820	302	170	222	21.9	オープン



仕様

●保証期間: 24カ月もしくは4万km

充電制御車用バッテリー SILVER

MAXTORM【2880】

品番	仕様					標準価格
	CCA(A)	長さ(mm)	幅(mm)	総高(mm)	質量(kg)	
34A19L-M	300	185	126	181	7.5	オープン
34A19R-M	300	185	126	181	7.5	オープン
MF115D31L-M	360	185	126	220	9.3	オープン
MF115D31R-M	360	185	126	220	9.3	オープン
MF55B19L-M	430	236	127	220	11.8	オープン
MF55B19R-M	430	236	127	220	11.8	オープン
MF65B24L-M	580	230	171	222	16	オープン
MF65B24R-M	580	230	171	222	16	オープン
MF95D23L-M	600	258	172	222	17.4	オープン
MF95D23R-M	600	258	172	222	17.4	オープン
MF95D26L-M	720	302	170	222	20.3	オープン
MF95D26R-M	720	302	170	222	20.3	オープン
120E41L-M	810	408	173	232	26.8	オープン
120E41R-M	810	408	173	232	26.8	オープン
140F51-M	960	502	180	253	32.4	オープン
160G51-M	950	506	220	254	38.6	オープン
240H52-M	1200	520	277	241	52.1	オープン



仕様

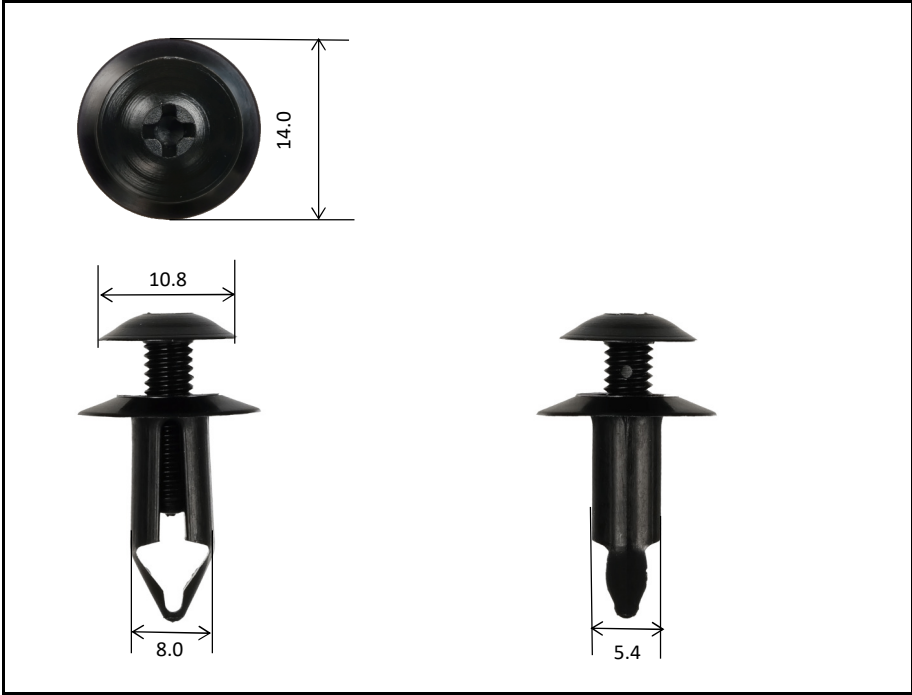
●保証期間: 24カ月もしくは4万km

新商品案内

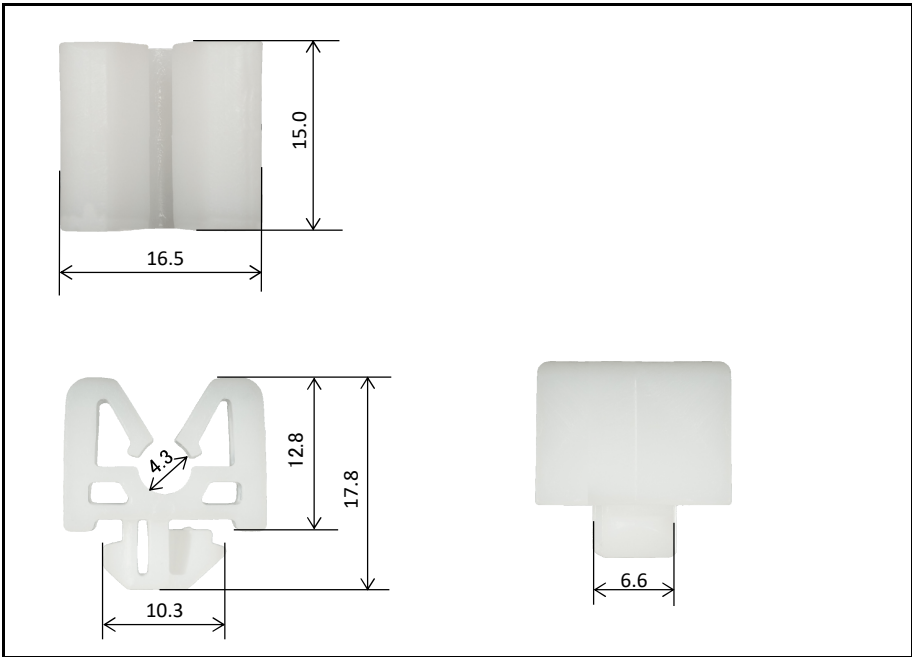
☆印はメーカー標準価格

標準価格は税抜き表示

内張りクリップ			ブロードリーフメーカーコード【1883】		ムーブオン【3316】		
品番			車種		使用個所・個数	フランジ径	標準価格
4006-CI-009			'95～エルフ		ドアアンダー トリム	14	☆ 320
色調	入数					首下長	
黒	10				6個	16.0	



内張りクリップ				ブロードリーフメーカーコード【1883】		ムーブオン【3316】	
品番			車種		使用個所・個数	ねじ径	標準価格
4006-CI-010			フォワード・エルフ全般		フロントシート下	φ 5.0	☆ 200
色調	入数					首下長	
白	10				5個	6.0	



新商品案内

☆印はメーカー標準価格

標準価格は税抜き表示

内張りクリップ

ブロードリーフメーカーコード【1883】 ムーブオン【3316】

品番			車種	使用個所・個数	フランジ径	標準価格
4006-CHI-001			'16～プロフィア	フロントバンパー／ グリル	18	☆ 300
色調	入数				首下長	
黒	10			4個	16.0	



新商品案内

☆印はメーカー標準価格
標準価格は税抜き表示

リフレクター

カシムラ【1126】

品番	参考品番	メーカー	代表車種	型式	標準価格
KM-982	81910-B5052	ダイハツ	ハイゼット	S500P/510P	☆ 1,140
KM-983	81910-B5070	ダイハツ	ハイゼット	S500P/510P	☆ 1,030
KM-984	35950-67H00	スズキ	キャリイ	DA16T	☆ 1,100



新商品案内

☆印はメーカー標準価格

標準価格は税抜き表示

京都機械工具【1153】

品番	品名	標準価格
YTKAG8	エアブローガンセット	☆ 9,980



特徴

●作業箇所に合わせた吹き出しノズルに差し替え可能なエアブローガンとノズル6種のセット。塵や水・油の吹き出しから、奥まった箇所の清掃など、作業箇所に合わせて最適なノズルに変更可能。●ノズルは差し込むだけで装着可能。取り外しもクイックリリースノブを回しながら外すだけで簡単に脱着可能。別売りのエアブローガン専用ボトル(YKAG-T)を本体に取付け、水や洗浄液を入れることにより塵や油、水などの洗い流しにも最適。●全付属品を収納可能なホルダー付き。

仕様(エアブローガン)

●指定空気圧:0.62MPa(動圧) ●最大使用圧力:1.5MPa ●使用温度範囲:0~40℃ ●エアースホース内径:φ8mm以上
●エアースインレットねじ径:R1/4

セット内容

●本体 ●マグネットホルダー ●トルネードノズル(YKAG-802) ●フレキシブルストレートノズル(YKAG-803) ●フレキシブルサイドブローノズル(YKAG-804) ●シャットブルーフノズル(YKAG-805) ●ターボノズル(YKAG-806) ●ファンノズル(YKAG-807)



渦巻状のエア振動で、シートやカーペットの奥に入り込んだ塵などの排出に最適。



穴の中や凹んだ箇所をピンポイントで吹き出します。



奥まった箇所の塵などを勢よく吹き出し、外へ排出します。



外側からエアを吹き出すことで、水や油の飛散を軽減。



外から吸引するエアと合わせることで、他ノズルに比べ約3倍の風量を吹き出します。



ノズル先端からもエアを取り込み、広範囲の作業に最適。

京都機械工具【1153】

品番	品名	標準価格
YKAG-T	エアブローガン専用ボトル	☆ 3,800



特徴

●エアブローガンセット(YTKAG8)の本体に装着し使用する専用ボトル。●泡ジェットノズルを脱着することで、泡と液体の使い分けが可能。

仕様

●指定空気圧:0.62MPa(動圧) ●使用温度範囲:0~40℃ ●エアースホース内径:φ8mm以上 ●容量:1000ml
●使用アルコール濃度:~75% ●質量(泡ジェットノズル含む):250g

新商品案内

☆印はメーカー標準価格

標準価格は税抜き表示

京都機械工具【1153】

品番	品名	標準価格
AL813MA	充電式LEDヘッドライト	☆ 7,700

特徴



- 狙った箇所を明るく照らすスポットライトと広い範囲を照らすフラッドライトを搭載。●ライト部本体は取り外しが可能。●本体側面のマグネットで壁や柱への取り付けが可能。●ヘッドバンド内側に滑り止めがついており、ヘルメットやキャップ(帽子)への装着がしやすく、ずれにくい。●ライト部は110度の角度調整が可能。●本体正面にあるセンサー部に手をかざすだけでライトのON/OFFの切り替えが可能。●点灯パターンは5種類で、スポットライト、フラッドライトのそれぞれ強弱の4種類に加え、スポットライト(強)とフラッドライト(強)の同時点灯が可能。

仕様

- 明るさ: 100lm(スポット弱/フラッド弱)/400lm(スポット強/フラッド強)/600lm(スポット強+フラッド強) ●連続使用時間: 約18時間(スポット弱/フラッド弱)/約4時間(スポット強/フラッド強/スポット強+フラッド強) ●リチウムイオンバッテリー: 3.7V・2600mAh ●充電端子: USB Type-C ●充電時間: 約4時間 ●使用環境温度: 5~35℃ ●保護等級: IP65 ●本体サイズ(mm): W78.5xD40xH33.5 ●質量(ヘッドバンド含む): 130g

付属品

- USB Type-Cケーブル ●ホルダー



片側にマグネット搭載



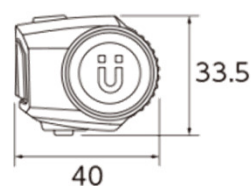
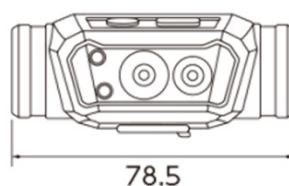
使用例



本体正面にあるセンサー部に手をかざすだけで、ライトのON/OFFの切り替えができます。



作業に合わせてスポットライトとフラッドライトの切り替えが可能です。



新商品案内

☆印はメーカー標準価格

標準価格は税抜き表示

京都機械工具【1153】

品番	品名	標準価格
AL815X	充電式LED折りたたみライト	☆ 13,800



最大1,600lm(メインライト強)



自由に角度調整が可能



使用例(トップライト)



使用例(メインライト)

特徴

●エコモードの使用で最大で約16時間の長時間照射が可能。●上下に180度、トップライトを軸に270度の自由な角度調整が可能。●底面のマグネットで金属面に取り付けて使用可能。●点灯パターンは6種類で、通常ライト(トップライト/メインライト)とUVライトの切り替えが可能。(UVライトは5分で自動消灯)

仕様

●明るさ(トップ): 120lm ●明るさ(メイン): 200lm(エコ)/400lm(弱) 800lm(中)/1600lm(強) ●連続使用時間(トップ): 16時間 ●連続使用時間(メイン): 16時間(エコ)/10時間(弱)/5時間(中)/3時間(強) ●連続使用時間(UV): 5分間 ●リチウムイオンバッテリー: 3.6V・5000mAh ●充電端子: USB Type-C ●充電時間: 約3時間 ●保護等級: IP65 ●使用環境温度: 5~35℃ ●サイズ(mm): W349xH32(展開時)/W186xH42(折りたたみ時) ●質量: 340g

付属品

●USB Type-Cケーブル



トップライトを搭載



メインライト

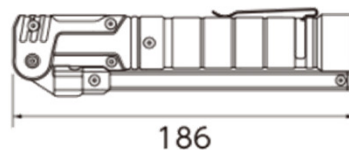
UVライト

切替スイッチを長押しすることで、UVライトに切り替え

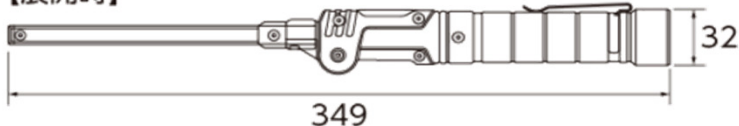


充電インジケータ付き

【折りたたみ時】



【展開時】



新商品案内

☆印はメーカー標準価格

標準価格は税抜き表示

京都機械工具【1153】

品番	品名	標準価格
CMPD8006	19.0sq プレセット型トルクレンチ	☆ 140,000
CMPD8008	25.4sq プレセット型トルクレンチ	☆ 156,000

特徴

●150～800N・mでトルク設定ができるトルクレンチ。●グリップに力点位置を表すラインを追加し、より正しいトルクを伝達可能。●従来品より、全長が180mm長くなり、高トルク域での作業が容易に。●時計回り、反時計回りの両方向にて使用可能。●保管に便利な専用樹脂ケース付き。



CMPD8006

仕様【CMPD8006】

●差込角：19.0sq ●トルク測定範囲：150～800N・m ●最小目盛：5N・m
●ギア歯数：40枚 ●L：1231mm ●B：70.6mm ●H：35.5mm ●質量：6.6kg



CMPD8008

仕様【CMPD8008】

●差込角：25.4sq ●トルク測定範囲：150～800N・m ●最小目盛：5N・m
●ギア歯数：40枚 ●L：1231mm ●B：70.6mm ●H：35.5mm ●質量：6.7kg

滑りにくく握りやすい
ローレット加工のハンドル



読みやすい
刻印仕上げの目盛り



誤った持ち方

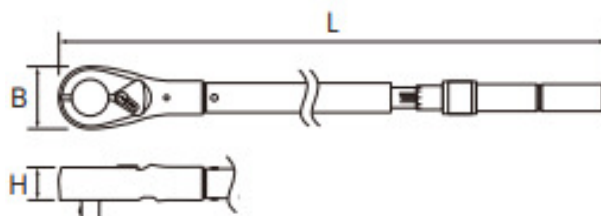


手前や後ろを持つ

正しい持ち方



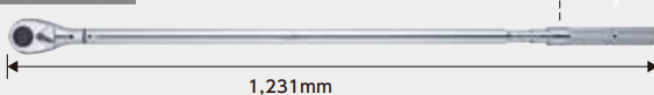
グリップの真ん中を持つ



従来品



CMPDシリーズ



約18cm
全長が長く

正しい力点をもって使用する

グリップを持つ位置はとても重要で
力点を持ちトルクレンチを回すことにより
適正トルクでねじを締結できます。

新商品案内

☆印はメーカー標準価格

標準価格は税抜き表示

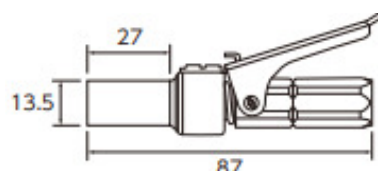
京都機械工具【1153】

品番	品名	標準価格
JAE916	ロックカブラ(薄肉タイプ)	☆ 8,570

特徴

- 狭い奥まった箇所にあるグリースニップルへの注油が可能な薄肉タイプのロックカブラ。●コードレスグリースガン(JTAE911)用のオプション部品。●特殊なレバー形状により、1アクションでグリースニップルの固定・解除が可能。●スィベルカブラ付きで、ホースのねじれを防止。

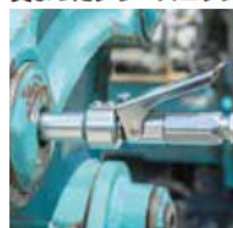
※ニップルから取外す際、残圧除去ができないため
レバーを押下げた際に製品が弾かれる、又は製品が外れた際に
グリースが飛散する可能性があるため注意が必要です。



仕様

- ねじサイズ:NPT1/8-27●サイズ(mm):W87xD13.5xH13.5●質量:111g

先端ノズルが細く
奥まったグリースニップルに届く



ワンタッチで脱着可能



京都機械工具【1153】

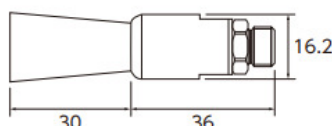
品番	品名	標準価格
CGM-168-B	ミニグリースガン専用ブラシ	☆ 1,980

特徴

- ミニグリースガン(CG-168)専用のブラシ。先端を付け替えるだけの簡単装着。●手を汚さずグリースのベタ塗りが可能。●チェーンやクローラー、ベアリング等の凹凸箇所へのグリース塗布に最適。

仕様

- ねじ径:M10x1.0●サイズ:W66xD16.2xH16.2●質量:20g●材質:アルミ(本体)／ナイロン(毛)



広い箇所の塗布に適した
専用のブラシ



先端を外して簡単装着



CGM-168

新商品案内

☆印はメーカー標準価格

標準価格は税抜き表示

京セラインダストリアルツールズ【1935】

品番	品名	標準価格
DBL3600L2	充電式ブロワー（フルセット）	☆ 56,900
DBL3600	充電式ブロワー（本体のみ）	☆ 31,700



DB3625L

UBC1804L

DBL3600L2

特徴

●軽量・コンパクトでエンジン式並みの風量。●ターボモードで落ち葉を強力な風で吹き飛ばす。●無段変速で風量をコントロール可能。

仕様

●風量：4.8～14.2m³/min ●最大風量（ターボモード）：17.2m³/min
 ●風速：15～45m/s ●最大風速（ターボモード）：56m/s
 ●連続使用時間：120～10分 ●充電時間：54分
 ●リチウムイオンバッテリー（DB3625L）：36V・2500mAh
 ●サイズ（mm）：W172xD877xH258（バッテリー・ノズル装着時）
 ●質量：2.9kg（バッテリー・ノズル装着時）

付属品【DBL3600L2】

●バッテリー（DB3625L） ●充電器（UBC1804L） ●ノズル



DBL3600

※バッテリーは付属しません。

36V^{Li-ion} 軽量、コンパクトで
エンジン式並みの風量
 2,500mAh ターボモードで落ち葉を強力吹き飛ばし

軽 量
2.9
 kg

最大風量
17.2
 m³/min
 （ターボ）

無段変速で
 風量を
 コントロール



使用例

新商品案内

☆印はメーカー標準価格
標準価格は税抜き表示

洲本整備機製作所【1309】

品番	品名	標準価格
TF64A2	大風量ファン	☆ 40,000



特徴

- 驚異の大風量で洗車後の拭き上げ不要。●100V電源からの充電式。
- 風量はシンプルなダイヤル式で無段階調整が可能。●ワンタッチで通常モードとブーストモードの切替が可能。●衝撃吸収性と快適性を実現するシリコングリップを採用。●LEDライト搭載。●最大で80分連続運転可能。

仕様

- 回転数: 50000rpm●最大風圧: 1.4kg/m³●風速: 7~40m/s(無段階) / 55m/s(ブースト)●定格電圧: 16.8V●最大電流: 55A●最大出力: 750W●連続運転時間: 最大80分●充電時間: 約3時間●リチウムイオンバッテリー: 16.8V・4000mAh
- サイズ(mm): W72xD110xH270●質量: 約827g●材質: ABS・シリコン



使用例



風量調整はシンプルなダイヤル式

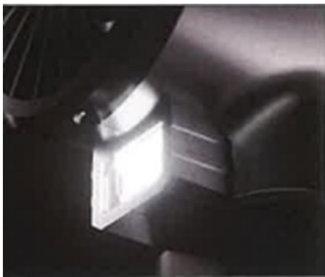


ワンタッチで
通常モードorブーストモード切替



LEDライト
ON/OFFスイッチ

衝撃吸収性と快適性を実現する
シリコングリップ



LEDライト搭載

新商品案内

☆印はメーカー標準価格

標準価格は税抜き表示

ベッセル【1702】

品番	品名	標準価格
AD-2-PLS	パルスエアードスター	オープン

特徴



●エアーが円を描くように吐出し回転しながら断続的に吹き付けるため、凹凸の隙間に入ったゴミや水が掻き出しやすい。●エアー圧力が同じ場合、他社製品のラッパ型のものと比較して打力が高いため、吹き飛ばし力が強い。●先端がコンパクトなため、取り回しがしやすい。●ラッパ型のものよりも摺動音や増量による騒音が軽減。●パルスブローにすることで、さらに除塵力がアップ。●ハンドルはエルゴノミックデザインで、操作性は抜群の軽量樹脂ボディ。

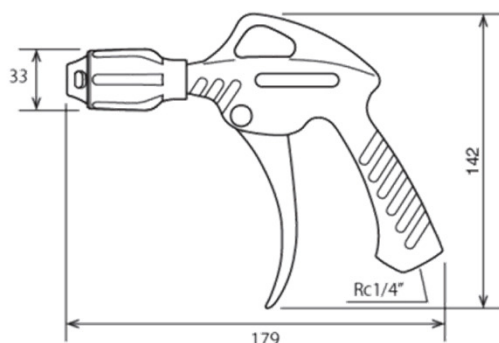
仕様



製品情報は
コチラ➡

●ノズル機能：パルスブロー ●使用流体：圧縮空気 ●常用使用圧力：0.5MPa
●空気消費量：260L/min ●耐圧力：0.97MPa ●使用温度範囲：0～60℃
●エアーインレットネジ径：Rc1/4 ●使用エアーホース内径：φ4mm以上
●ノズルサイズ(mm)：W57.6xD33 ●ノズル内径：φ2.9mm
●本体サイズ(mm)：W179xD142 ●個装サイズ(mm)：W210xD120xH30
●本体質量：156g ●材質：ポリアセタール樹脂

※カプラーは付属しません。



パルスブロー効果

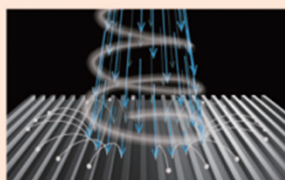
広い範囲にエアーが当たり回転エアーで強力に吹き飛ばす効果があります。

通常のエアードスター

吹き出しはピンポイントで、吹き払うには手首を動かす必要があります。

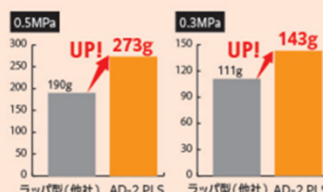
※イメージです

point 1 波動エアー 凸凹の水はけ良好！



トリガーを引くとノズル先端よりエアーが円を描くように吐出します。ワークに対して、回転しながら断続的に吹きつけることで、凹凸の隙間に入ったゴミや水が掻き出しやすくなります。

point 2 打力が高い 吹き飛ばし良好！



エアー圧力が同じ場合、打力が高く吹き飛ばし力が強い。



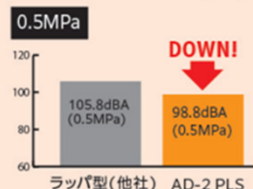
※噴射したエアーを重量計で受けて測定

point 3 先端がコンパクト 取り回しがしやすい



先端がコンパクトで、全長が短いので取り回しがしやすく作業性がアップ。樹脂製なので重量も軽い。

point 4 騒音が軽減 ラッパ型に比べ低騒音！



ノズル先端の口径はφ2.9mmで、通常のエアードスターとほぼ同じ。ラッパ型の摺動音や増量による騒音が抑えられています。



新商品案内

☆印はメーカー標準価格

標準価格は税抜き表示

日平機器【2541】

品番	品名	標準価格
LB-637S	ホースリムーバーS	☆ 16,000
LB-637L	ホースリムーバーL	☆ 22,000



LB-637S

特徴

- ノブネジを締め付け幅広の爪でホースをしっかりと掴み込み、グリップを前後にこじること固着したホースが簡単に取り外し可能。●補助グリップ付き。(LB-637L)

仕様【LB-637S】

- 全長:180mm●適合サイズ:φ24~53mm●質量:180g



LB-637L

仕様【LB-637L】

- 全長:290mm●適合サイズ:φ48~115mm●質量:500g



使用例
(画像はLB-637L)

日平機器【2541】

品番	品名	標準価格
LB-638	エクステンションギアレレンチ	☆ 28,000



特徴

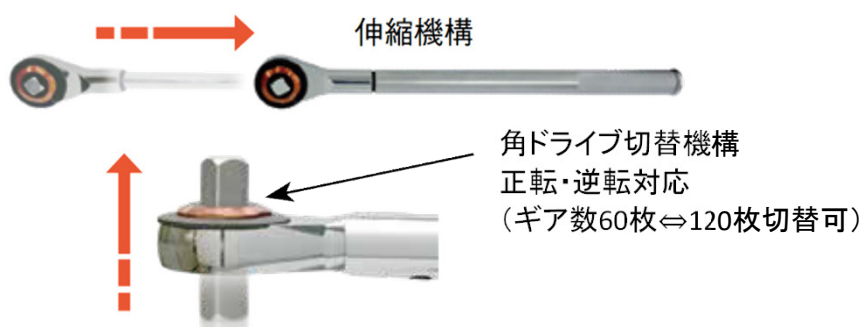
- ギア数の切り替えができる伸縮ハンドル式の大型ラチェットレンチ。●ギア数は60枚・120枚で切替可能。●伸縮機構と細かいギアを併用することで狭い場所での作業にも効果を発揮。

仕様

- 差込角:19.0sq●ギア歯数:60枚/120枚
- 全長:560~860mm(無段階)●質量:3.7kg



使用例



新商品案内

☆印はメーカー標準価格

標準価格は税抜き表示

ゼフルス【1881】

品番	品名	標準価格
ZA-TD2000	ゼフルス トドケルLEDライト 本体	オープン

特徴

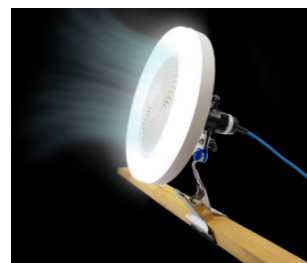
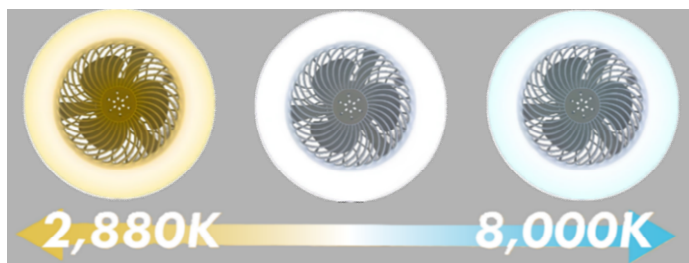
●サーキュレーター機能付きのLEDライト。●LEDライトは高輝度2000lmのため作業環境の隅々までしっかりと照らすことが可能。●光色や明るさの調整が自由自在で、温かみのある電球色から集中力を高める昼光色まで無段階に調整可能。●作業内容や時間帯に合わせて最適な光環境を作り出せる。●目に優しいナイトモードでは薄暗い環境や夜間の作業でも目の負担を軽減可能。●ライトに取り付けられたサーキュレーターが効率よく空気を循環し、一年中快適な室温を実現。●風力は現場の状況や体感に合わせて3段階に調整が可能。●2時間・4時間の便利なオフタイマー機能付き。●連結コンセント搭載。

仕様

●無段階調光：200～2000lm ●無段階調色：2880～8000K ●口金：E-26
●周波数：50／60Hz ●定格入力電力：100～110V ●定格消費電力：24W
●光色：電球色～昼光色 ●サイズ(mm)：約φ250xD170 ●コード長：5m ●質量(リモコン含まず)：850g

付属品

●本体ソケット ●リモコン(単4アルカリ電池x2※別売)



ゼフルス【1881】

品番	品名	標準価格
ZA-TDC2000	ゼフルス トドケルLEDライト 取替球	オープン

特徴

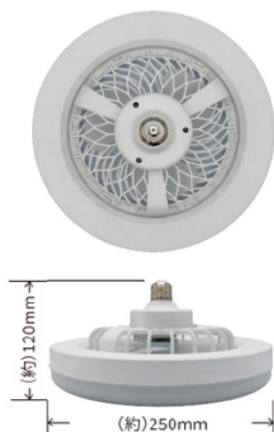
●ZA-TD2000の交換球。●口金E-26の台座への取り付けが可能。

仕様

●無段階調光：200～2000lm ●無段階調色：2880～8000K ●口金：E-26
●周波数：50／60Hz ●定格入力電力：100～110V ●定格消費電力：24W
●光色：電球色～昼光色 ●サイズ(mm)：約φ250xD120 ●質量(リモコン含まず)：380g

付属品

●リモコン(単4アルカリ電池x2※別売)



新商品案内

☆印はメーカー標準価格
標準価格は税抜き表示

嵯峨電機工業【1268】

品番	品名	標準価格	
LP-01SG	ラインプレート 縞模様・格子模様セット	☆	22,000
LP-02SG	ラインプレート 縞模様・格子模様セット	☆	23,000

特徴

- 目視検査用ライトに装着して使用。●模様を車体などの表面に投影させることにより、凹みや歪みなどの外観検査が可能。
- 縞・格子模様各1枚ずつのセット。
- 簡単装着で工具は不要。(LP-01SG) ●プレート部が可動式のため、使用状態と未使用状態の切り替えが容易。(LP-02SG)

※ライトは別売りになります。
※目視検査用ライト用です。紫外線ライトには使用できません。

仕様【LP-01SG】

- 模様:縦／格子 ●サイズ:φ196mm ●質量:300g
- 適合ライト:SL-LED20D-FL-RA・SL-LED20D-FL-RX
LB-LED12D-FL-RA・LB-LED12LD-FL-RA

仕様【LP-02SG】

- 模様:縦／格子 ●サイズ:φ196mm ●質量:210g
- 適合ライト:SL-LED20D-FL-RA・SL-LED20D-FL-RX
LB-LED12D-FL-RA・LB-LED12LD-FL-RA

セット内容【LP-01SG】

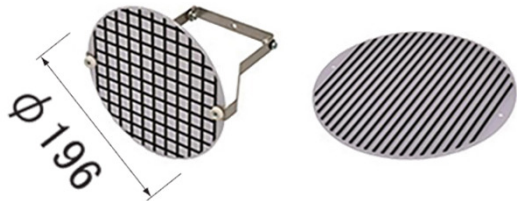
- 縞模様ラインプレート(LP-01S) ●格子模様プレートのみ(LP-G)

セット内容【LP-02SG】

- 縞模様ラインプレート(LP-02S) ●格子模様プレートのみ(LP-G)



LP-01SG



LP-02SG

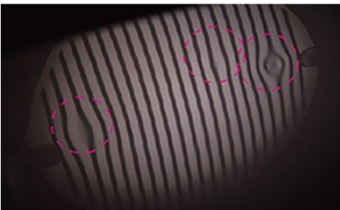


LP-01SG (格子) 装着時

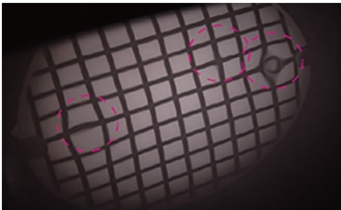


LP-02SG (縞) 装着例

ボディカラー：ガンメタリック



縞模様



格子模様

使用例

新商品案内

☆印はメーカー標準価格

標準価格は税抜き表示

ケービーエル【1881】

品番	品名	標準価格
RK-KB101/	バッテリーコンパクトテスター	☆ 13,800



特徴

●12V用バッテリーテスター。●アイドリングストップ・ハイブリッド補機・EN・DIN規格まで幅広く対応。●スターター系・オルタネーター系システムテスト機能搭載。●内部抵抗測定表示。●日本語、英語表記可能。●ポケットに入るコンパクトサイズ。●OPTIMAバッテリー測定可能。●オプションのプリンター(RK-PT04)で結果印字可能。(接続端子:USB mini Type-B)

仕様

●対応種類:通常鉛・ISS・HV補機・AGM●対応規格:JIS CCA・EN DIN・Ah●バッテリー測定結果:電圧・SOC・CCA値・SOH・内部抵抗●バッテリー可否●充電システム診断結果:負荷電圧・無負荷電圧●リップル電圧・充電電圧可否●測定範囲:100~2000CCA/30~220Ah●測定電圧:8~16V●サイズ(mm):W75xD125xH20●クランプケーブル長:1000mm●クランプサイズ(mm):W55xD10xH80



バッテリーテスター

プリンター

ケービーエル【1881】

品番	品名	標準価格
RK-PT04/	バッテリーコンパクト専用プリンター	☆ 16,800



特徴

●RK-KB101バッテリーテスターにケーブル(USB mini Type-B)を繋いで使用。

仕様

●ロール紙サイズ(mm):幅58x外径φ40
●サイズ(mm):W75xD103xH46



付属品

●使用感熱紙(汎用小径サーマルロール紙)●ACアダプター●テスター接続用USB mini Type-Bケーブル

※ロール紙は専用品ではないため
ホームセンター等でお買い求めください。

新商品案内

☆印はメーカー標準価格

標準価格は税抜き表示

グリーンライフ【1881】

品番	品名	標準価格
JU-01	純水器ピュアニッシュ	オープン
JU-02J	純水器ピュアニッシュジャスト	オープン
JU-03	純水器ピュアニッシュプロ	オープン



JU-01

JU-02J



JU-03

付属品

商品情報



特徴

●洗車時の水シミの原因である水道水中のマグネシウム・カルシウム・塩素などの不純物を除去し、純水に変えることで、洗車後の拭き上げを不要にする純水器。●ホースリールや高圧洗浄機にワンタッチで接続ができ、すぐに使用可能。●取っ手付きで持ち運びが簡単。●縦型のコンパクト設計で準備や収納にも困らない。●台座部分は洗車中に倒れにくい3本脚設計。●TDSメーター付きで水中の不純物量を簡単に測定可能。●直列で2台連結するとより効率的に精製が可能。

仕様【JU-01】

●耐水圧:0.5MPa未満●総純水量:約720L(水道水40~50ppm)／約360L(水道水80~100ppm)●サイズ(mm):W315xD320xH320(取っ手含まず)●質量:4.5kg●材質:PP-GF・ABS・TPE(本体)／軟質塩化ビニール(ホース)／樹脂・ナイロン(イオン交換樹脂カートリッジ)

仕様【JU-02J】

●耐水圧:0.5MPa未満●総純水量:約2000L(水道水40~50ppm)／約1000L(水道水80~100ppm)●サイズ(mm):W315xD320xH520(取っ手含まず)●質量:6.8kg●材質:PP-GF・ABS・TPE(本体)／軟質塩化ビニール(ホース)／樹脂・ナイロン(イオン交換樹脂カートリッジ)

仕様【JU-03】

●耐水圧:0.5MPa未満●総純水量:約3600L(水道水40~50ppm)／約1800L(水道水80~100ppm)●サイズ(mm):W315xD320xH750(取っ手含まず)●質量:9.6kg●材質:PP-GF・ABS・TPE(本体)／軟質塩化ビニール(ホース)／樹脂・ナイロン(イオン交換樹脂カートリッジ)

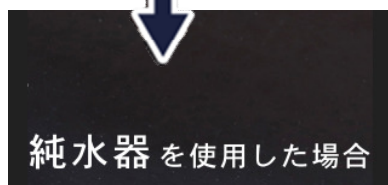
セット内容

●本体●イオン交換カートリッジx1(JU-01)／x2(JU-02J)／x3(JU-03)●補助ホースセット(補助ホース2.4m・ホースコネクターx2・3点止め蛇口コネクター)●TDSメーター(ボタン電池LR44x2個付属)●ホースコネクター(JU-01には付属せず)

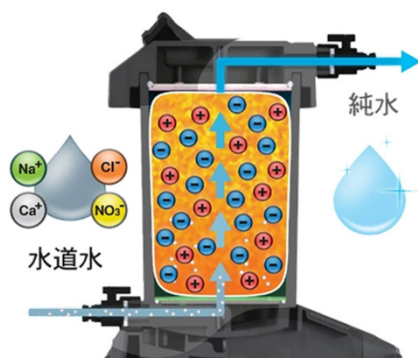
※イオン交換カートリッジは本体セット済みです。



水道水の場合



純水器を使用した場合



新商品案内

☆印はメーカー標準価格

標準価格は税抜き表示

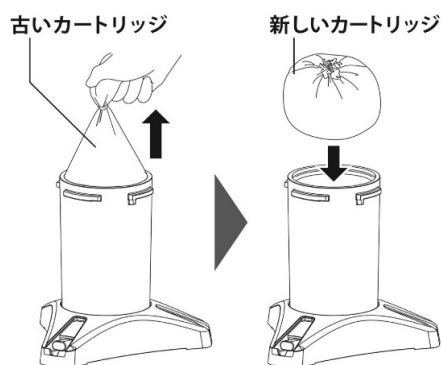
グリーンライフ【1881】

品番	品名	標準価格
JUC-02	ピアニッシュジャスト用 交換カートリッジ2個セット	オープン
JUC-03	ピアニッシュプロ用 交換カートリッジ3個セット	オープン



特徴

●純水器ピアニッシュ用の交換カートリッジ。●内部のイオン交換樹脂が水道水を純水に変え、洗車や清掃の際の水シミ(イオンデポジション)の発生を防止。●イオン交換樹脂はナイロン布で包装されており、袋ごと交換が可能。(カートリッジを入れ替える手間が無く、どなたでも簡単に行えます)



仕様

●イオン交換樹脂:約1.9kg(約2.5L)/1袋 ●材質:樹脂・ナイロン(包装用布)



※不要になったカートリッジはプラスチックゴミとしてお住まいの地域の分別方法に従って破棄してください。

吉久商事【3170】

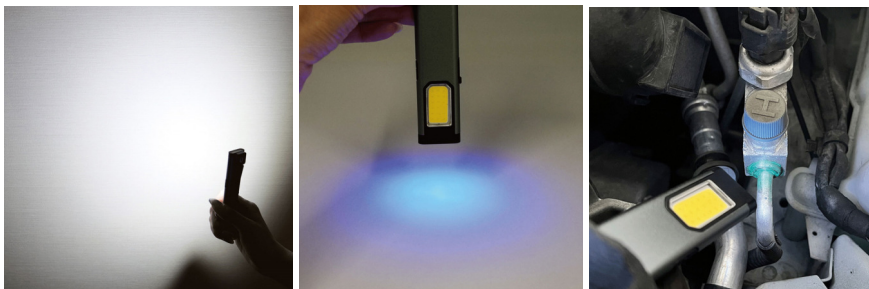
品番	品名	標準価格
L1010	UVランプ付スリムワークランプ	☆ 3,600

特徴

●コンパクトなUV付スリムワークランプ。●強/弱/上部(500lm/250lm/100lm)の3段階切替。●UVレジン硬化用紫外線ライト付き(リーク蛍光利用としても使用可能)。●背面と底に強力マグネット付き。●金属クリップ付き。

仕様

●光束:500lm(強)/250lm(弱)/100lm(上部) ●ピーク波長(UVランプ):365nm ●点灯時間:約1.5時間(強)/約3時間(弱)/約3時間(上部) ●リチウムポリマーバッテリー:3.7V・450mAh ●充電時間:約2.5時間 ●充電端子:USB Type-C ●サイズ(mm):W109xD25xH13.5 ●質量:40g



新商品案内

☆印はメーカー標準価格
標準価格は税抜き表示

WD-40【3185】

品番	品名	標準価格
WD010	MUP防錆潤滑剤 200ml	☆ 850



特徴

●容量200mlの小さく持ち運びも便利なサイズ。●水置換性能(塗布面と水分の間に潜り込み油膜を形成)と浸透力、潤滑剤持続力に優れた性能を発揮。●潤滑・浸透・固着を解く洗浄・水分除去・防錆などに高い効果。●Oリング・シール・樹脂製品を傷めません。●古いグリースやオイルなどの汚れ落とし、テープ痕、ステッカー剥がしにも利用可能。●エアゾール缶。●噴射ガスに炭酸ガス(不燃性ガス)を使用している為、引火に対する安全性が高く、液化が起こらない為、内容量は全て溶剤で満たすことができ実際の塗布量が多く経済的。●環境対応商品(ベンゼン不使用・生物分解可能・RoHS指令準拠・NO CFCs・ノンシリコン)。●CFC FREE: オゾン層破壊物質であるクロロフルオロカーボン(CFC)を含みません。●発がん性物質不使用。●LPGよりも引火性を抑制。●上向きにも下向きにもスプレー可能。

仕様

●容量: 200ml ●危険物表示1: 第4類 ●危険物表示2: 第3石油類 ●危険等級: Ⅲ ●液体の種類: 非水溶性液体

新商品案内

☆印はメーカー標準価格

標準価格は税抜き表示

イチネンケミカルズ【1531】

品番	品名	標準価格
NX785	虫取り&鳥フンクリーナー プロ 220ml 30x1	オープン

特徴

- 車にこびりついた頑固な鳥フン、虫をきめ細かい泡でスルッと除去可能。
- コーティング施工車対応（ガラスにも施工可能）。

仕様

- 容量：220ml ●入数：30本



Before



After

使用方法

- ①汚れている個所から5cm以上離してスプレーしてください。
- ②スプレー後約5分程度放置してください。
- ③汚れを乾いたウエスでふき取りください。

使用上の注意

- ・用途以外には使用しないでください。本品は業務専用品です。業務用以外では使用しないでください。
- ・ガラス面、ボディー以外には使用しないでください。
- ・逆さや真横に向けて使用しないでください。
- ・シミの原因になるので液をかけたまま長時間放置しないでください。

新商品案内

☆印はメーカー標準価格

標準価格は税抜き表示

PUMAセーフティシューズ

ユニワールド【3159】

品番	品名	カラー	サイズ	標準価格
PUMA642080-サイズ	ヘリテイジ フロントコート ロー	レッド	25.0～27.0、28.0 (0.5cm刻み)	☆ 11,000
PUMA642090-サイズ		グリーン		



PUMA642080



PUMA642090

特徴

●「ヘリテイジ(Heritage)」シリーズは、これまでのスポーツテイストのセーフティシューズとは一線を画した、スエード調のカジュアルなデザインが特徴。●スタイルを選ばないデザインは、建設現場や工場はもちろん、アウトドアやDIYなどのシーンにもマッチ。●際立つスポーティーなコントラストカラー。●人工皮革のアッパーがしっかり足を包み込み、どんなワークシーンでも任せられるオールラウンダー。●グラスファイバーで強化した新開発の合成樹脂先芯。一般的なスチール先芯より軽く、耐磁性と断熱性を兼ね備える。●土踏まず部分をホールドするフィット感抜群のアーチサポート設計。●独自の溝パターンが靴全体の柔軟性を高め、作業環境下やウェットな状況下で効力を発揮し、耐油性あり。●人体に帯電した静電気を靴底から逃がす。●踵への負担を減少させ、長時間履いていても疲れにくい。

仕様

●質量：約420g(片足26.5cm) ●JSAA認定A種 ●材質：アッパー(人工皮革)／ソール(合成底)／先芯(グラスファイバー強化合成樹脂) ●ワイズ：3E

PUMAセーフティシューズ

ユニワールド【3159】

品番	品名	カラー	サイズ	標準価格
PUMA644080-サイズ	グライド ディスク ロー	グリーン	25.0～27.0、28.0 (0.5cm刻み)	☆ 13,500
PUMA644090-サイズ		ブラック		



PUMA644080



PUMA644090

特徴

●アッパーには、優れた柔軟性と高い保護性能を持つ「セーフティニット」が靴下を履いたかのように足の形状にフィットし、軽快な足さばきを実現。●ラバーアウトソールは、グリップが効くソールパターンで、JISの耐高熱接触性試験(最高300℃・60秒以内)をクリア、夏のアスファルトでの変形・亀裂等を防ぐ耐熱性。●ミッドソールは、踵部分が衝撃を吸収、快適な履き心地を長期間キープ。●インソールは、足裏のアーチをしっかり支えて身体のバランスを保ち、歩行をサポート。●帯磁性と断熱性を兼ね備えた、軽量グラスファイバー合成樹脂先芯。●スピーディーな着脱をアシストする「DISCレーシングシステム」搭載。●手袋をはめたままでもスムーズに操作ができ、ノンストレス。●耐久性が高くハードな現場にも対応。●靴ひもの結び目によるループがないため、引っかかりのリスクも大幅に軽減。

仕様

●質量：約405g(26.5cm片足) ●材質：アッパー(合成繊維)／ソール(合成底)／先芯(グラスファイバー強化合成樹脂) ●ワイズ：3E



新商品案内

☆印はメーカー標準価格

標準価格は税抜き表示

南栄工業【1504】

品番	品名	標準価格
SCS214T	スポットクーラースペース	☆ 20,727



使用例

特徴

●スポットクーラーからの冷風を取り込んで、簡易冷却室として、夏場の高温対策に使用可能。(室内運用)●高温な作業環境に、一時の休息場として、効果は絶大。●冬場は、日当たりのよい軒下に移動して、温室休憩所などに。また、農業用ビニールなので作物用温室しても利用可能。

仕様

●材質：φ19.1本体骨組パイプ(亜鉛メッキスチールパイプ加工品)／ジョイント(樹脂)／農業用ビニール●質量：12.4kg
●サイズ(cm):W214xD109xH204

梱包画像



使用例 クーラーボックス



軒下温室



育苗ハウス

