

新商品案内

☆印はメーカー標準価格

標準価格は税抜き表示

ホイールシリンダ

ミヤコ自動車工業【1781】

品番	参考品番	メーカー	代表車種	型式	寸法	部位	使用個数	関連部品	標準価格
WC-N507	44100-5T610	日産	アトラス	SH2F23	5/8	R-R/L	2	WK-1050	☆ 8,470
	5-86135-512-0	イスズ	エルフ100	F23					
WC-N508	44100-5T910	日産	アトラス	SH2F23	11/16			WK-1007	
	5-86135-513-0	イスズ	エルフ100	F23					

ブレーキホース

ミヤコ自動車工業【1781】

品番	参考品番	メーカー	代表車種	型式	寸法	部位	使用個数	関連部品	標準価格
BH-G405	MR307797	三菱	パジェロミニ	H5#	510	F-R/L	2	BH-7070 BH-G406 BH-G407 GK-008	☆ 2,000
	46201-6A00C	日産	キックス	H59A			1		
BH-G406	MR390081	三菱	パジェロミニ	H5#	324	R-R/L	2	BH-G405 BH-G407	☆ 2,000
	46213-6A00A	日産	キックス	H59A			1		
BH-G407	MR475323	三菱	パジェロミニ	H53A	325	R-L	1	BH-G405 BH-G406	☆ 2,200

センターパイプ

大栄テクノ【1377】

品番	参考品番	メーカー	代表車種	型式	標準価格
MNS-2784CP	20300-3U000	日産	マーチ	BNK12	☆ 36,700
	20300-3U025		キューブ	BZ11,BNZ11	



特徴

- フルステンレス仕様。

付属品

- ガスケット2枚・フランジナット2個・ボルト2個

ハブユニット

ジェイテクト【1228】

品番	ストックNo	参考品番	メーカー	代表車種	型式	標準価格
3DACF041D-26BR	3G115	43550-47040	レクサス	LBX	MAYH10/15	☆ 13,600
3DUF049D-2R-AM	3G116	43550-60050	トヨタ	ランドクルーザー250	GDJ250W,TRJ250W	☆ 18,500

新商品案内

☆印はメーカー標準価格

標準価格は税抜き表示

京都機械工具【1153】

品番	品名	標準価格
AL812L	充電式LEDクランプライト	☆ 12,000

特徴

●マグネット、クランプ、据え置ききの3つの固定方法で、環境に合わせた使用が可能な作業灯。●LEDライト部分は本体から立ち上げて、上下左右に角度調整が可能。●製品裏面に内蔵されたマグネットで金属面に貼付けての使用が可能。●マグネットが使用できない環境では、クランプで固定可能。●クランプでは細い丸棒にも固定が可能。●充電インジケータで、使用中・充電中のバッテリー状態を確認可能。

仕様

●明るさ: 100lm(エコ)/300lm(弱)/700lm(中)/1600lm(強) ●リチウムイオンバッテリー: 3.7V・5200mAh ●使用環境温度: 5~35℃ ●連続使用時間: 約24時間(エコ)/約8時間(弱)/約5時間(中)/約3時間(強) ●充電端子: USB Type-C ●充電時間: 約3.5時間 ●ライト可動範囲: 250度(上下)/280度(左右) ●クランプ可能サイズ: 1~70mm ●保護等級: IP65 ●質量: 630g



裏面にマグネットを内蔵



角度を自在に調整



見やすいインジケータ

京都機械工具【1153】

品番	品名	標準価格
GW140-04	12.7sq プレセット型トルクレンチ	☆ 28,000

特徴

●トルク測定範囲を30~140N・mで設定できる12.7sqプレセット型トルクレンチ。●視認性の高い目盛を採用し、より快適なトルク調整作業が可能。●保管に便利な専用樹脂ケース付き。●グリップには劣化に強く、フィット感のあるエラストマー樹脂を採用。●不用意なトルク設定値の変更を防ぐロック機構を採用。●ラチェットヘッド部にはリペアキットを設定。●ソケットを確実に保持するユニオン機構付き。

仕様

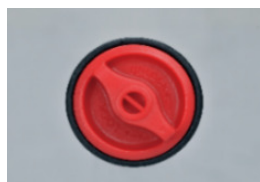
●差込角: 12.7sq ●トルク測定範囲: 30~140N・m ●最小目盛り: 1N・m ●測定方向: 右方向(時計まわり) ●測定精度: ±3% ●サイズ(mm): W464xD39.5xH44.5 ●質量: 1200g



NEW POINT

ソケットを
確実に保持する
ユニオン機構

不意にソケットが抜け落ちるのを防ぎ、グローブや手袋をつけた状態でも押しやすいプッシュボタン。



POINT 1

ロック機構

不容易なトルク設定値の変更を防ぐロック機構を採用。



POINT 2

読みやすい目盛

主目盛と副目盛の視認性を向上させることで、トルク調整作業をより快適に。

新商品案内

☆印はメーカー標準価格

標準価格は税抜き表示

京都機械工具【1153】

品番	品名	標準価格
GND A020A	タイヤデプスゲージ	☆ 49,000



特徴

●Bluetooth接続で測定値の結果表示やデータの送信・入力が可能。●測定値を読み取りやすい大型の表示部とバックライトを採用。●左右に持ち替えても操作しやすい左右対称のデザインで、タイヤハウス内で使用可能なコンパクト設計。

仕様

●通信方式: Bluetooth5.3 ●測定範囲: 0~20mm ●最小目盛り: 0.1mm
●電源: 充電式リチウムポリマーバッテリー ●サイズ(mm): W73xD33xH96
●質量: 185g



App Store



Google Play

TRASASアプリ

新機能

Bluetooth®のみで接続

スマートフォン・タブレット・PC等、Bluetooth®対応端末とペアリングするだけで測定値を送信・記録



スマートフォン・
タブレット等の端末



Bluetooth



タイヤデプスゲージ

江東産業【1242】

品番	品名	標準価格
GEW-250N	エクステレンチ ミニ	☆ 7,260



特徴

●GEW-400Nのショートタイプ。●お手持ちのメガネレンチやスパナレンチ等と組み合わせて使用できる延長接手。●パイプ等の継ぎ足しとは異なり、しっかりと保持できるので安心して使用可能。●ハンドル部の形状も力を入れやすい丸型形状。●使用する工具を2カ所の溝にかけ、トルクをかけて使用。

仕様

●サイズ: 245mm ●溝幅: 10.5mm ●質量: 455g ●材質: クロムバナジウム鋼(クロムメッキ) ●推奨工具サイズ: メガネレンチ12mm以上・スパナレンチ12mm以上・柄部の長さが100mm以上の工具

注意事項

●使用する工具の限界トルク値以下で使用ください。●すべての工具に対応している訳ではありません。●ハンマー等で叩いて使用しないでください。●ラチェット式レンチは使用できません。

メガネレンチでの使用例



新商品案内

☆印はメーカー標準価格

標準価格は税抜き表示

ベッセル【1702】

品番	品名	付属ビット	標準価格
TD-23	ファインミニラチェット ストレート	ビット2本	オープン
TD-24		ビット5本	オープン
TD-25		ビット10本	オープン
TD-26		ソケットビット4本	オープン
TD-23B	ファインミニラチェット ベンド	ビット2本	オープン
TD-24B		ビット5本	オープン
TD-25B		ビット10本	オープン
TD-26B		ソケットビット4本	オープン

特徴



- 空転トルクを最小限に抑えた精密設計で、ネジとラチェットが一緒に動いてしまう供回り現象を軽減。
- ギア数60枚(送り角度6度)で振り幅が制限される狭所の作業もスムーズに行えて便利。
- 高耐久で締め作業にも抜群の強度。
- 隙間に入る最薄クラスのラチェットヘッド。



幅狭でも作業がスムーズ



隙間に入る
最薄クラスのラチェットヘッド

仕様

- 差込角: 6.35mm ●ギア数: 60枚 ●送り角度: 6度 ●全長: 90.5mm (ストレート) / 91mm (ベンド) ●ヘッド厚: 7.5mm / 20mm (専用ビット装着時) / 24mm (専用ソケット装着時) ●ビット全長: 18mm ●ソケットビット全長: 21mm

付属品

- TD-23・TD-23B: ビットx2 (+2 / -6 x 18mm)
- TD-24・TD-24B: ビットx5 (+1 / +2 / +3 / -4 / -6 x 18mm)
- TD-25・TD-25B: ビットx10 (+1 / +2 / +3 / -4 / -6 / H2.5 / H3 / H4 / H5 / H6 x 18mm)
- TD-26・TD-26B: ソケットx4 (5.5 / 7 / 8 / 10 x 21mm)



ストレートタイプ



ベンドタイプ



商品情報



TD-23・TD-23B



TD-24・TD-24B



TD-25・TD-25B



TD-26・TD-26B

付属ビット(ソケットビット)

新商品案内

☆印はメーカー標準価格

標準価格は税抜き表示

デンゲン【1455】

品番	品名	標準価格
CS-YF134WS-T	エコマックス兼用ダブルエスティ	☆ 3,543,000



特徴

●操作性向上機能として業界初の着脱式タブレットを導入。付属タブレットの大型画面で簡単に操作ができ、離れていてもBluetoothで操作が簡単。従来の操作パネルでも作業が行える。●全自動回収・再生・真空引き・充填装置。●R-1234yf・R-134a兼用タイプの自動回収装置。●POE・PAGオイルと電動・一般用コンプレッサー対応。●エンジン停止状態での液体圧送充填方式。●車両側の配管漏れ簡易診断が可能。●反復回収機能付きで回収率を大幅に改善。●ツインクーラー車(多容量)回収は低温時で威力を発揮。●大容量ドライフィルターと強力真空ポンプ搭載で水分を除去してクリーニングの冷却効果は抜群。●D4システム(オイル分離機能)で限りなくオイルを遮断。●内蔵タンク圧力ゲージは直読目盛付きで適正状態が判る。

仕様

●適用ガス: R-1234yf / R-134a ●定格電圧: 100V ●定格消費電力: 430W (50Hz) / 380W (60Hz) ●使用温度: 5~40℃
●本体サイズ(mm): W640xD744(取手含む) x H1185 ●本体質量: 112kg

ニフコ【1881】

品番	品名	標準価格
EWA20VP-SET	ミリ波対応電磁波吸収パネル 32枚入り	オープン

特徴

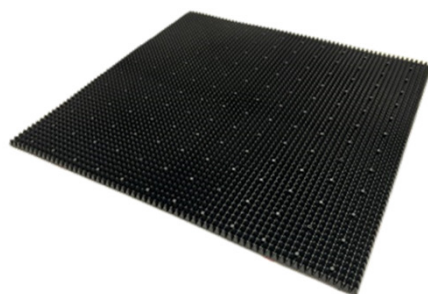
●ミリ波レーダーエーミング時のエラーの原因となる電磁波を吸収し、疑似的な金属レス空間を再現して正確なエーミング作業を行うための電磁波吸収パネル。●フロントレーダーからブラインドスポットまでミリ波レーダーエーミングに幅広く利用可能。●高周波領域では76~81GHzまで対応。●軟質素材のため、自由な形・サイズにカット可能。

仕様

●電磁波吸収性能: 99%以上 (-20dB以下) ●対応周波数: 76~81GHz ●材質: 熱可塑性エラストマー(TPO) ●サイズ(mm): W252xD252xH5.5 ●両面テープ(mm): W40xD40xH1.2 ●質量: 約170g/枚

セット内容

●電磁波吸収パネルx32枚(両面テープ付きx28枚 / 両面テープ無しx4枚) ●両面テープx16枚(3M PL2112)



パネル活用例 (設置式)



両面テープ付き

新商品案内

☆印はメーカー標準価格

標準価格は税抜き表示

大作商事【3282】

品番	品名	標準価格
MSX	メモリーセーバー MSX	☆ 22,700



特徴

●バッテリーの交換時、カーナビ等の電装品のメモリー情報を保持する為のバックアップ電源を供給。●OBD2の通電テスト機能(特許申請中)を搭載することにより、車両側と通電できていないトラブルを解消。●LCDディスプレイを採用し、内蔵バッテリーの充電状態や作業ステータスをよりわかりやすく確認可能。●使用中に内蔵バッテリーの充電用量が下がった場合、LCDディスプレイにグラフィック表示されると同時にアラームブザーによりバッテリーの充電不足を警告する機能を搭載。●OBD2ケーブルとクランプケーブルを収納するポケットスペースを本体の両サイドに配置。



充電アダプター OBD2接続ケーブル

仕様

- 内蔵バッテリー: 12V・5.0Ah●本体サイズ(mm): 約W228xD132xH244
- 本体質量: 2.2kg



クランプ接続ケーブル

付属品

- 充電アダプター●クランプ接続ケーブル●OBD2接続ケーブル

大作商事【3282】

品番	品名	標準価格
UC25.0	インテリジェント&パワーサプライ充電器	☆ 59,000



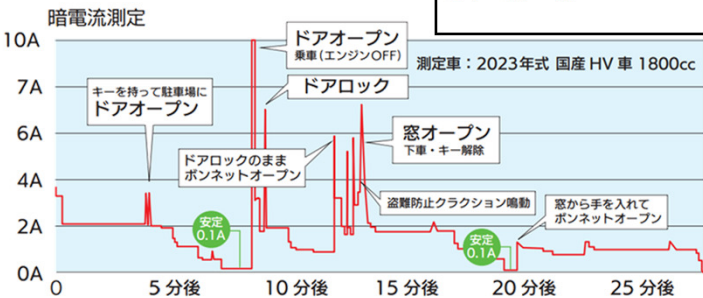
特徴

●25.0Aの大容量電源で安定供給。●自動車・ISS車・HV補機・LiFePO4バッテリー対応。●入庫車両バッテリーを車載のまま充電可能。●目的で選べる6.0A・12.0A・25.0Aのトリプル出力充電。●バッテリー回復(サルフェーション除去)機能付。●パワーサプライ機能により、エーミング・アライメント整備で活躍。●インテリジェント充電でバッテリー劣化を防止。

仕様

- 入力電圧: AC100~120V 50/60Hz●出力電圧: DC12V●電流: 6.0/12.0/25.0A●対応バッテリー容量: 18~500Ah●パワーサプライ: 最大25.0A●対応バッテリータイプ: 開放型・HV車用補機・密閉型・AGM・アイドリングストップバッテリー・LiFePO4●サイズ(mm): 約W279xD141xH67●質量(クランプケーブル含む): 約2kg

⚡ パワーサプライ機能



整備中は、左図のようにわずか30分程度の間に発生する電流がバッテリーに深刻なダメージを与え、データを飛ばす可能性もゼロではありません。13.8Vの安定した電源バックアップを行うことで、ECU・センサー・ナビゲーションシステムの設定やデータなどを保存し、安心・スムーズなバッテリー交換も可能にします。

新商品案内

☆印はメーカー標準価格

標準価格は税抜き表示

ムサシトレディングオフィス【3258】

品番	品名	標準価格
DCC020	COB フレキヘッド3灯式スタンドライト クマデ	☆ 9,800



特徴

●フレキスタンドのパネルライトは放熱性の高いアルミパネルに 204個ものLED素子を埋め込み、チップの光を分散し、色温度を適正化。●発光面は蛍光体光分散封入樹脂(シリコン系)のカバーで厚く保護。●分散型の光源で2重影が出来にくく、作業しやすい環境を作る。●最大照度は実測10000lm以上。(調光器を外せば12000lm。)

●ダイヤル式調光器で自由に明るさを変更。●三脚での高さ調整や自在フレキネック、方向自由な雲台によるパネルの角度調整により、自由な配光分布を作成可能。

仕様

●電源:AC100V●色温度:7000K●最大照度:10000lm(調光器接続あり)／12000lm(調光器接続なし)●サイズ(mm):W100xD100xH700～2550●質量(付属アダプター・コード含む):2.2kg

付属品

●13V 6Aアダプター●ダイヤル式調光器●接続コード3m



新商品案内

☆印はメーカー標準価格

標準価格は税抜き表示

カシムラ【1126】

品番	品名	標準価格
KJ-181	スマートホームカメラ	オープン

特徴

●首が好きな角度に調節可能。●スマホで室内をリアルタイムで確認可能。●双方向通話対応で外出先から声を掛けることが可能。●動体通知で記録写真撮影とスマホへの通知が可能。●暗視モード切替で暗闇でも撮影可能。●アプリで最大16台同時に閲覧可能なマルチ画面对応。※カシムラ製スマートカメラが16台ある場合に限る。●SDカード対応で過去の記録も確認可能。※SDカードに記録した動画や画像は製品本体装着時に限りアプリ内でのみ確認可能。●屋内用。

※SDカードは付属していません。

仕様

●本体色: ホワイト●無線方式: 無線LAN (Wi-Fi)●通信周波数帯域: 2.4GHz
※5GHz非対応●動画解像度: 1920x1080ピクセル(高解像モード)／640x360ピクセル(低解像モード360P)●フレームレート: 15fps(通常)／10fps(暗視)
●静止画解像度: 1920x1080ピクセル●記録媒体: SDHCまたはSDXCのスマートフォンmicroSD(1～128GB)●データ通信量: 4～8MB/分(高解像度)／1～4MB/分(低解像度360P)●使用アプリ: スマートライフ+●対応システム: iOS13以上のiPhone／Android8以上のスマートフォン●電源: 5V・1A以上のUSB Type-A●動作環境温度: 0～40℃(結露しないこと)●本体サイズ(mm): W58xD36xH58(台座部を除く)●質量: 80g●パッケージサイズ(mm): W110xD55xH180●パッケージ質量: 160g

付属品

●USBケーブル



KJ-181



好きな角度で固定! 定点確認に便利!
お手頃価格で複数台設置に最適



夜間でもしっかり記録



SDカード記録で過去の記録も確認できる

※プライバシー保護のためSDカードに保存された記録はアプリ内のみ閲覧できます。

抜き取ったSDカードはパソコンで閲覧することはできません。

※継続録画の場合、古い記録から新しい記録が上書き保存されます。

新商品案内

☆印はメーカー標準価格

標準価格は税抜き表示

カシムラ【1126】

品番	品名	標準価格
KJ-182	スマートホームカメラ 首振	オープン
KJ-199	スマートホームカメラ 首振 BK	オープン

特徴

●スマートフォン操作で好きな角度に調節可能。●取付用ネジ付属で天井や壁にも取付可能。●スマホで室内をリアルタイムで確認可能。●双方向通話対応で外出先から声を掛けることが可能。●動体通知で記録写真撮影とスマホへの通知が可能。●暗視モード切替で暗闇でも撮影可能。●アプリで最大16台同時に閲覧可能なマルチ画面对応。※カシムラ製スマートカメラが16台ある場合に限る。●SDカード対応で過去の記録も確認可能。※SDカードに記録した動画や画像は製品本体装着時に限りアプリ内でのみ確認可能。●アプリ内コントローラーで画面を見ながらカメラを回転操作可能。●屋内用。

※SDカードは付属していません。

仕様

●本体色: ホワイト(KJ-182)／ブラック(KJ-199) ●無線方式: 無線LAN(Wi-Fi) ●通信周波数帯域: 2.4GHz ※5GHz非対応 ●動画解像度: 1920x1080ピクセル(高解像モード)／640x360ピクセル(低解像モード360P) ●フレームレート: 15fps(通常)／10fps(暗視) ●静止画解像度: 1920x1080ピクセル ●記録媒体: SDHCまたはSDXCのスマートフォンmicroSD(1～128GB) ●データ通信量: 4～8MB/分(高解像度)／1～4MB/分(低解像度360P) ●使用アプリ: スマートライフ+ ●対応システム: iOS13以上のiPhone／Android8以上のスマートフォン ●電源: 5V・1A以上のUSB Type-A ●動作環境温度: 0～40℃(結露しないこと) ●本体サイズ(mm): W71xD71xH112 ●質量: 190g ●パッケージサイズ(mm): W90xD90xH180 ●パッケージ質量: 270g

付属品

●USBケーブル ●取付用アダプター ●取付用ネジ2本 ●アンカー部品2本 ●リセット用ピン



KJ-182



KJ-199

各部名称/機能

明るさセンサー

赤外線暗視用
LED6灯

マイク

カメラレンズ

青LED表示灯



カメラを自由に動かせる
見たいところをスマホで操作

新商品案内

☆印はメーカー標準価格

標準価格は税抜き表示

カシムラ【1126】

品番	品名	標準価格
KJ-188	スマートカメラ 防水/首振/高輝度	オープン
KJ-200	スマートカメラ 防水/首振/高輝度 BK	オープン

特徴



KJ-188

●外出先からスマホで映像を確認できる、首振タイプの防水対応スマートカメラ。●左右310度、上下140度首振り対応で、スマートフォン操作でカメラを自由に動かせるので見たいところに調節可能。(視野角左右360度、上下225度)●自動追跡機能で動くものを追いかける。●日中撮影:300万画素の高画質とデータ通信量を抑えるための低画質を切替可能。●夜間赤外線モード撮影:強力赤外線で暗闇でも最大20m先まで見ることが可能。(白黒画像)●夜間カラーモード撮影:高輝度LEDで暗闇でも周囲を明るくしてカラーで見ることが可能。●動体検知でスマホへの通知、SDカードへの録画が可能。●録画方法はスマホへの記録とSDカード録画(1~128GB)の2通りに対応。●SDカード対応で過去の記録も確認可能。※SDカードに記録した動画や画像は製品本体装着時に限りアプリ内でのみ確認可能。●内蔵スピーカーで警告音を鳴らすことが可能で、マイク付きで通話も可能。●屋外/屋内対応。

※SDカードは付属していません。

仕様

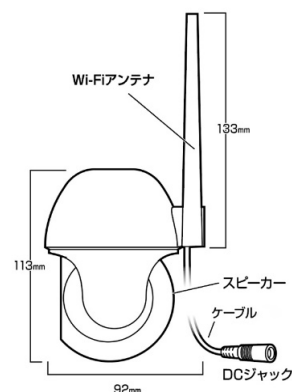
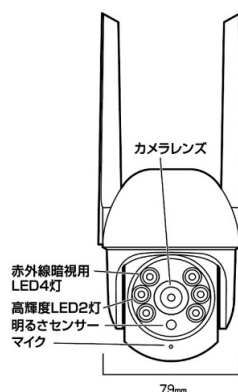
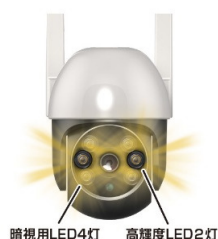


KJ-200

●本体色:ホワイト(KJ-188)/ブラック(KJ-200)●無線方式:無線LAN(Wi-Fi)●通信周波数帯域:2.4GHz ※5GHz非対応●解像度(動画・静止画共通):2304x1296ピクセル(高解像モード)/640x360ピクセル(低解像モード360P)●フレームレート:20fps(通常)/12fps(暗視)●記録媒体:SDHCまたはSDXCのスマートフォンmicroSD(1~128GB)●データ通信量:6~10MB/分(高解像度)/1~4MB/分(低解像度360P)●使用アプリ:スマートライフ+●対応システム:iOS13以上のiPhone/Android8以上のスマートフォン●付属ACアダプター出力:DC12V・1A●動作環境温度:0~40℃(結露しないこと)●本体サイズ(mm):W79xD92xH113(アンテナ部を除く)●質量:235g●パッケージサイズ(mm):W115xD95xH180●パッケージ質量:465g●保護等級IP65。

付属品

●ACアダプター●取付用部品●取付用ネジ2本●アンカー部品2本●リセット用ピン



新商品案内

☆印はメーカー標準価格
標準価格は税抜き表示

アウグ【1880】

品番	品名	標準価格
GY-01	鉄粉取りスポンジ(汚れ取りスポンジ)	オープン



特徴

●鉄粉をはじめ頑固にボディーに付着した鳥の糞、虫の死骸、黄砂、樹液を塗装を傷めずに完全除去し、ボディーをツルツルに。●使用方は水で濡らしながらこするだけで細かく凹凸の付いた粘土層により鉄粉や汚れを取り除き、水によって洗い流されます。●コーティング施工車にも使用可能。●水で洗えば繰り返し使用可能。(約50台分) ●全塗装色対応。

仕様

●商品サイズ(mm):W88xD34xH123 ●質量:50g ●ケース入数:30個
●成分:ポリプチレン・炭酸カルシウム・シリカ

南栄工業【1882】

品番	品名	標準価格
KH-6SVU	軽トラック幌セット 三面巻上 扉幕式 シルバー	オープン
KH-6KL	軽トラック幌セット 三面巻上 扉幕式 グリーン	
KH-6OX	軽トラック幌セット 三面巻上 扉幕式 ブラック	



KH-6SVU



KH-6KL



KH-6OX



特徴

●定番幌セットのKH-5、三面開閉式となるKH-7のハイブリッドモデル。●幌幕後方、左右にファスナーが2個あり、その中間幕をまくりあげることで幕扉を開閉することができ、荷物の乗せ降ろしに便利。●平成11年以降製造の軽トラックであれば取り付け可能。

※完全防水ではありません。

仕様【KH-6SVU】

●サイズ(m):W1.37xD1.92xH1.3~1.38 ●梱包サイズ(mm):W1415xD310xH180 ●質量:21.6kg ●材質:クロス生地 #4000番

仕様【KH-6KL】

●サイズ(m):W1.37xD1.92xH1.3~1.38 ●梱包サイズ(mm):W1415xD310xH180 ●質量:26kg ●材質:エステル帆布生地

仕様【KH-6OX】

●サイズ(m):W1.37xD1.92xH1.3~1.38 ●梱包サイズ(mm):W1415xD310xH180 ●質量:24.8kg ●材質:オックスフォード生地

新商品案内

☆印はメーカー標準価格

標準価格は税抜き表示

南栄工業【1882】

品番	品名	標準価格
TKH6SVU	幌替シート 三面巻上 扉幕式 シルバー	オープン
TKH6KL	幌替シート 三面巻上 扉幕式 グリーン	
TKH6OX	幌替シート 三面巻上 扉幕式 ブラック	



TKH6SVU



TKH6KL



TKH6OX

特徴

●KH-5・KH-6シリーズの幌替シートになります。(三面巻上扉幕式)

※完全防水ではありません。

仕様【TKH6SVU】

●梱包サイズ(mm):W640xD500xH250●質量:5.2kg
●材質:クロス生地 #4000番

仕様【TKH6KL】

●梱包サイズ(mm):W640xD500xH250●質量:9.5kg
●材質:エステル帆布生地

仕様【TKH6OX】

●梱包サイズ(mm):W640xD500xH250●質量:8.1kg
●材質:オックスフォード生地

国際化工【1882】

品番	品名	標準価格
S-801-A	サンフレイヤー アダプタ付き発炎筒	☆ 2,000



特徴

●道路運送車両の保安基準により非常信号用具として備え付けが義務づけられています。●透明な筒形状のアダプターにサンフレイヤー・ACEを差し込むことにより、サンフレイヤー1F(品番:S-800)とほぼ同径にすることが可能。●従来のサンフレイヤー1Fタイプ発煙筒ホルダー等に組み付けが可能。●使用期限4年

仕様

●薬量:約83g●燃焼時間:5分以上●炎色:赤炎色●光度:160カンデラ以上●ケース入数:50本

新商品案内

☆印はメーカー標準価格
標準価格は税抜き表示

進勇商事【1881】

品番	品名	標準価格
69849561	スパイラル吸水クロス	☆ 3,000

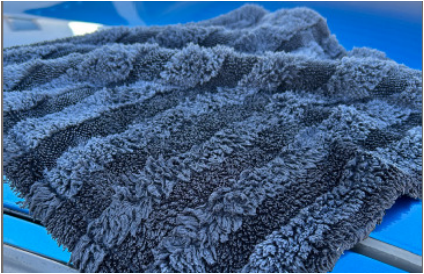


特徴

●ツイスト状に織り込まれた繊維がボディの水分をしっかりキャッチ。●ツイスト部分の他に、非常に柔らかい特殊繊維を採用することで拭き傷を防止。●絞ることが出来るサイズのため、拭き取り絞りをを行いながら作業可能。

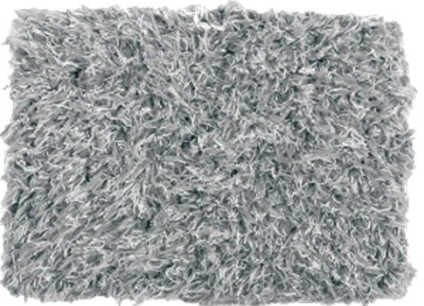
仕様

●材質：ポリエステル・ナイロン●色：ネイビー
●サイズ(mm)：W400xH400



進勇商事【1881】

品番	品名	標準価格
69849562	スパイラル洗車用パット	☆ 2,500



特徴

●特殊な合成繊維で形成されているため、滑らかに優しい洗車が可能。●細かく織り込まれた繊維が汚れをしっかりとキャッチ。●重厚感ある厚みが持ち手にフィット。●吸水性に優れており、大量の泡を保持するため、泡立ちの良いシャンプーとの相性が抜群。

仕様

●色：グレーxホワイト●サイズ(mm)：W170xD220xH35



新商品案内

☆印はメーカー標準価格

標準価格は税抜き表示

アウグ【1880】

品番	品名	標準価格
GY-43	輸入車アルミモール磨き	オープン



特徴

●輸入車に多く見られるアルミモール用の特殊研磨剤。●独自のイオンパワーと特殊研磨剤の働きで、モール素材に優しく、傷を付けずにサビや水垢を分解して輝きが復活。●GY-80ステンレス研磨パッドとの併用で、モールに付着した頑固な白ジミを簡単に除去。

仕様

●商品サイズ(mm): W34xD34xH97 ●容量: 30g ●ケース入数: 20本

アウグ【1880】

品番	品名	標準価格
GY-80	ステンレス研磨パッド	オープン



特徴

●ステンレス鋼を超極細・高密度に繊維化する特殊製法で作られた新開発の三層タイプ特殊ステンレスパッド。●耐腐食性・耐熱性・耐久性・抗菌性に優れており、水だけで錆・汚れ・ガラスに付いた頑固なウロコを強力除去。●輸入車アルミモール・マフラー・エキゾーストパイプ・ガラス・クロームメッキの磨き、汚れ落としに最適。●輸入車モールの磨きにはGY-43との併用がオススメ。●パッドは両面使用可能で水で優しく洗い流し、自然乾燥させれば繰り返し使用可能。

※塗装面には使用できません。

仕様

●商品サイズ(mm): W70xD50xH2.5 ●容量: 5g ●ケース入数: 20個 ●材質: ステンレス



新商品案内

☆印はメーカー標準価格

標準価格は税抜き表示

アウグ【1880】

品番	品名	標準価格
YU-03	超硬度ガラスコーティング 8ml	オープン



特徴

●キズ、衝撃、汚れに強いガラスコーティングが登場。●無機ポリシラザンを高配分した超硬度のガラスコーティング膜で大切なモノを保護。●高い耐候性で紫外線劣化しにくく、物の質感を変えずに美しくを長く維持。●常温で硬化。●施工3日後に一次硬化し、14日後には鉛筆硬度9H(最大)の硬さに変化。●施工例:スマートフォン・タブレット等液晶画面、カメラ・眼鏡レンズ、自動車のボディ・ガラス、プラモデル・フィギア・模型●普通車のフロントガラス約4台分に使用可能。

仕様

●商品サイズ(mm): H56xφ26.5 ●容量: 8ml ●危険物表示1: 第4類 ●危険物表示2: 第4石油類 ●危険等級: Ⅲ ●液体の種類: 引火性液体

通常ガラスの
3倍強度

約70gの鉄球を落下させた場合の
ガラス基板が割れた高さ

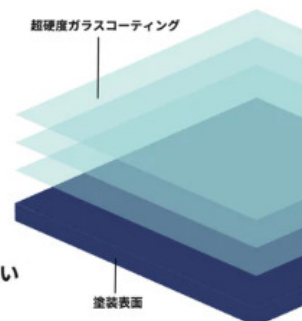
35 cm

施工なし
(未施工ガラス)

105 cm

施工あり
(超硬度ガラスコーティング施工)

1. キズが付にくい※1
2. 画面やガラスなどが割れにくい(最大硬度9H)※1
3. 塗って拭きあげるだけの簡単施工
4. 1度コーティングすると3年程度持つ
5. 紫外線劣化がしにくい
6. 様々な種類の下地に施工可能※2
7. コーティングが剥がれる心配なし
8. 汚れにくく、汚れが付着しても落としやすい



※1 絶対に割れない、傷が付かないという訳ではありません。

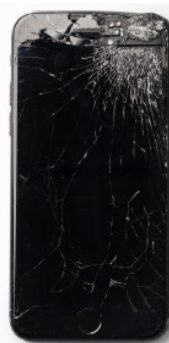
※2 ガラス、プラスチック、木、金属、革など形状を問わず施工可能(ゴム、紙、布はNG)



大物施工動画



中・小施工動画



未施工



ガラスコーティング施工

新商品案内

☆印はメーカー標準価格

標準価格は税抜き表示

ドーチ【1883】

品番	品名	標準価格
HD20-3785	ヘビーデューティー20業務用 3.785L	オープン



HD20-3785

特徴

- 鉱物油・塗料・接着剤の除去。● オレンジ臭を極限まで抑えほぼ無臭。
- C-375 コントラクターズソルベントより強力な剥離力。● 原液で使用。

仕様

- 危険物表示1: 第4類 ● 危険物表示2: 第3石油類 ● 危険等級: Ⅲ ● 液体の種類: 水溶性液体 ● 内容量: 3785ml

用途

- 強力な接着剤・シーリング材・シール・ステッカーの剥離除去。● タール・グリス・アスファルト・潤滑油・切削油などの鉱物油の除去。● 油性塗料・油性ステイン・油性ラッカーなどのインク塗料の除去。● パラフィン・ワックスなどの除去。

モービリー【1610】

品番	品名	標準価格
MB-CL1	Dr.Clean PAG専用A/C内部洗浄剤	☆ 2,800



特徴

- エアコン配管内部の洗浄剤。● エアコン内に循環するエアコンオイルが経年劣化したオイルファウリングを洗浄し、熱伝導率を向上し、本来の冷却性能を復活。

※ドクターリークとの同時使用はお勧めしません。漏れ止め効果が薄れます。
※少なくとも1カ月は期間をあけて添加してください。

仕様

- 内容量: 40g (R134aガス: 27g / PAGオイル: 4g / Dr.Clean成分: 9g) ● 対応ガス: R134a ● 対応冷凍機油: PAG ● 使用目安: ガス量600g以下に1本 (軽自動車 / 乗用車) ● ケース入数: 10本

全ての車で発生するオイルファウリングについて

オイルファウリングとは？

→ A/C配管内部に劣化オイルが堆積する現象をいいます。(この現象はどの車両でも発生！)

オイルファウリング現象が起こるとどうなるのか？

劣化したオイルがエアコンガスの流れを妨げたり、熱伝導率が低下することにより、エアコンの冷却効率が落ちます。

オイルファウリングの発生原因

コンプレッサーオイルが空気に触れ劣化するにつれ粘度が高くなり、コンデンサーの配管などの内壁に堆積することにより発生します。



新商品案内

☆印はメーカー標準価格

標準価格は税抜き表示

ニューバランス プロスニーカー

ドンケル【3103】

品番	品名	カラー	サイズ(cm)	標準価格
PO-113-サイズ	Portsmouth(ポーツマス)	ホワイト	24.5~28.0(0.5cm刻み) 29.0/30.0 (※PO-113のみ22.5~)	☆ 15,000
PO-221-サイズ		ブラック		
PO-885-サイズ		グレー		



PO-113



PO-885



PO-221



袋舌仕様

特徴

●ゴミや異物の侵入を防ぐ袋舌仕様。舌の両サイドの袋の部分は薄く伸びのあるポリウレタンを使用し、着用時のごわつきが最小限。●手袋をしていても着脱が簡単な仕様。バンド裏は全面ベルクロファスナーで、高い密着力を発揮。●ポリウレタンと比較してソフトな屈曲性の牛革を甲と舌に使用。●踵当てパーツの縁にテープ状の反射材を縫い付け、広い角度から暗所での視認性を向上。

仕様

●ベルクロファスナータイプ●JSAA規格A種認定品●樹脂製先芯●甲被:ポリウレタン／牛革(PO-113・PO-221)／マイクロファイバー(PO-885)●ワイズ:3E●質量:510g/足(26.0cmの場合)

おたふく手袋【3007】

品番	品名	カラー	サイズ	標準価格
FB-239BK-サイズ	フーバー ユーティリティ コーチジャケット	ブラック	M~2L	オープン

特徴

●軽量で破れに強いポリエステルリップストップを使用。●裏地の無い単衣仕立てでロングシーズン着用可能。●ゆったりめのシルエットで着まわしやすいユーティリティコーチジャケット。●シンプルなデザインながらも、遊び心ある非対称ディテールがアクセントに。●縫い目が表地にでないコンシールファスナーを使用したステルスポケットや、ペン差しと、フラップポケットなど5つのポケットを搭載。●仕事から趣味やカジュアルスタイルまで幅広いシーンで着用可能。

仕様

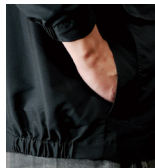
●材質:ポリエステル100%



ステンカラー



袖口リブ



サイド2重ポケット



コンシールファスナーポケット



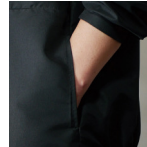
絶妙なボタン位置



裾リブ仕上げ



ペン差し・フラップポケット



サイドポケット

新商品案内

☆印はメーカー標準価格

標準価格は税抜き表示

おたふく手袋【3007】

品番	品名	カラー	サイズ	標準価格
FB-240BK-サイズ	フーバー ユーティリティ カーゴベスト	ブラック	M、L	オープン



特徴

●軽量で破れに強いポリエステルリップストップを使用。●裏地の無い単衣仕立てでロングシーズン着用可能。●少し長めの丈でさらっと羽織れるユーティリティカーゴベスト。●収納力のある大きめのフラップポケットを3つと瞬時にバッグやサコッシュに変身する取り外し可能なポケットを装着。●Dカン部にカラビナを付けてパンツのベルトループに引っ掛けたり、紐を出して斜め掛けのサコッシュとして独立して使用可能。●仕事から趣味やカジュアルスタイルまで幅広いシーンで着用可能。

仕様

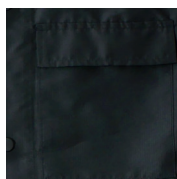
●材質：ポリエステル100%



ステンカラー



ブリーツポケット



フラップポケット

脱着可能なポケットはサコッシュやミニバックと独立して使用可能

おたふく手袋【3007】

品番	品名	カラー	サイズ	標準価格
FB-710CH-サイズ	フーバー 汗染み軽減 オーバーサイズ 5分袖 クールTシャツ	チャコール	S～3L	オープン
FB-710ABR-サイズ		アッシュブラウン		
FB-710DNV-サイズ		ダークネイビー		



FB-710CH



FB-710ABR



FB-710DNV

特徴

●汗染みが目立たないオーバーサイズTシャツ。●綿タッチのポリエステルを使用。●汗や雨で濡れても光の屈折を利用し、濡れていないように見える特殊なポリエステル糸を使用。●コーティングタイプの汗染み防止と違い生地に特殊な加工をしている。●デイバッグを背負ったり圧力が加わっても効果を発揮。●洗濯を繰り返しても機能が落ちない。●綿タッチドライ加工ポリエステルを使用。綿のようなマットな風合いで様々な服に合わせやすい。

仕様

●材質：ポリエステル100%

新商品案内

☆印はメーカー標準価格

標準価格は税抜き表示

おたふく手袋【3007】

品番	品名	カラー	サイズ	標準価格
JW-580BK-サイズ	BT ドラスティックドライ ノースリーブ クルーネックシャツ	ブラック	SS~3L	オープン
JW-582BK-サイズ	BT ドラスティックドライ ロングスリーブ クルーネックシャツ			



JW-580BK



JW-582BK

特徴

●新開発の「BT ドラスティックドライシステム」搭載。●肌が当たる部分は、水分を含むと膨張し水分を押し出す効果がある特殊なポリエステルを使用。外側は吸汗速乾性を持たせたポリエステルを使用。この異なる性質を持った2層のポリエステルの影響で、汗をかいた際に水分が肌から離れ外へ移動。●従来のメッシュ編みと違い、ほつれにくく、これ1枚でも着用可能。●身体にフィットするコンプレッションタイプ。

仕様

●材質：ポリエステル95%／ポリウレタン5%

おたふく手袋【3007】

品番	品名	カラー	サイズ	標準価格
JW-637BK	BT バグクリア アームカバー レディース	ブラック	フリー	オープン
JW-638BK-サイズ	BT バグクリア アームカバー メンズ		M~2L	



JW-637BK



JW-638BK

特徴

●染色時に防虫薬剤を練りこむことで、蚊を寄せ付けない。
●洗濯60回後の効果をパッチテスト済み。

仕様

●材質：ポリエステル90%／ポリウレタン10%

おたふく手袋【3007】

品番	品名	カラー	サイズ	標準価格
JW-733BK-サイズ	BT パワーストレッチ EVO 前開きロングパンツ	ブラック	S~3L	オープン



特徴

●耐久繊維コーデュラ+消臭糸ライクラfreshFXを採用した、BODYTOUGHNESS史上最高レベルの冷感・速乾・消臭のパワーアップモデル。●コーデュラは優れた耐久性だけでなく、快適性もあり。吸汗速乾性能や冷感機能でも高い性能を発揮。

仕様

●材質：本体（ナイロン85%／ポリウレタン15%）、ウエスト部分（ポリエステル70%／ナイロン30%）

新商品案内

☆印はメーカー標準価格

標準価格は税抜き表示

おたふく手袋【3007】

品番	品名	カラー	サイズ	標準価格
JW-742BK-サイズ	BT ゆったりストレッチ 冷感ロングスリーブ	ブラック	S～3L	オープン
JW-743BK-サイズ	BT ゆったりストレッチ 冷感ロングスリーブ ハーフジップ			



JW-742BK



JW-743BK



ハーフジップ

特徴

●コンプレッションタイプウェアに使用される2WAYストレッチ素材を、あえてTシャツシルエットでラクチンゆったりウェア。●接触冷感機能が高く、しっかりした厚みのナイロン生地を使用。●ゆったりシルエットでありながら、よれずにTシャツのように着ることができ、圧迫感もなくやさしい着心地に。●吸汗速乾機能、紫外線軽減機能にも優れ、夏にも快適に過ごせる。●両サイドに便利な隠しポケット付き。

仕様

●材質：ナイロン85％／ポリウレタン15％

おたふく手袋【3007】

品番	品名	カラー	サイズ	標準価格
A-204-サイズ	ソフキャッチプラス ハイブリッド	ブラック	M～2L	☆ 1,000



特徴

●オールコートを超えて、優れた柔軟性と耐油性、耐久性を実現。●特殊製法により、オールコートで柔らかさを実現。●ベタツキを抑えた表面マット加工に耐油性・耐久性・グリップ力を高めた、塩化ビニル樹脂・ポリウレタン・ニトリルゴムの三層コーティング。●長時間の作業でも手が疲れにくい。

仕様

●材質：手袋（ナイロン100％）、コーティング部（塩化ビニル樹脂・ポリウレタン・ニトリルゴム）●全長：約27cm（Lサイズ）●ケース入数：120双